



MIASTECZKO WAWER

nr 117 liczba pokoi 2 piętro 4 powierzchnia 37.91 m² ogródek -

www.miasteczkowawer.pl

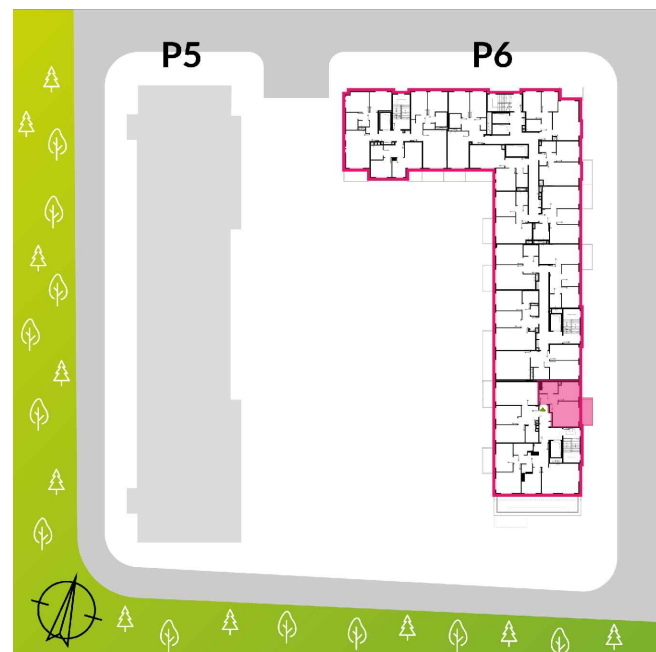
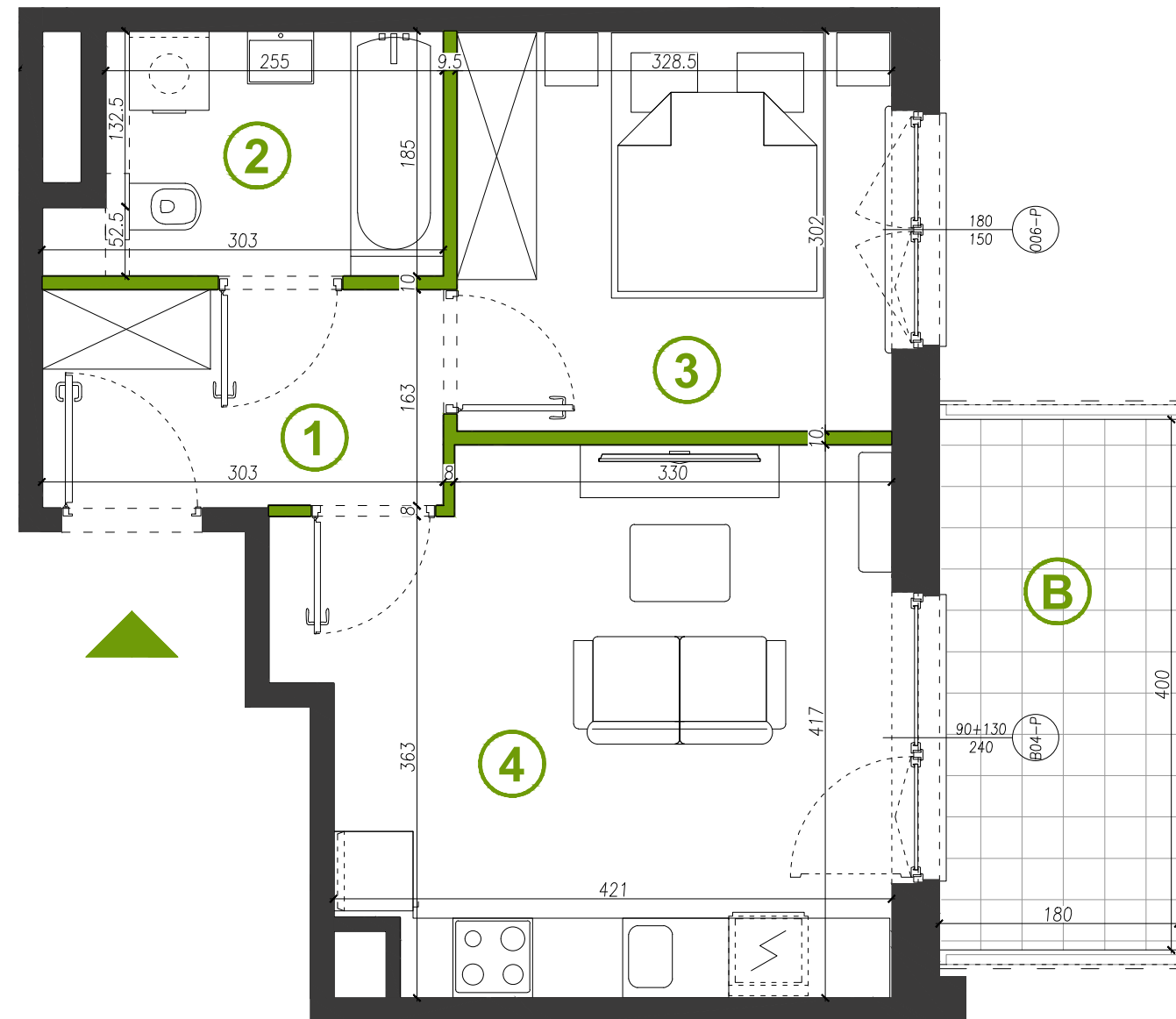
572 727 035

sprzedaz@miasteczkowawer.pl

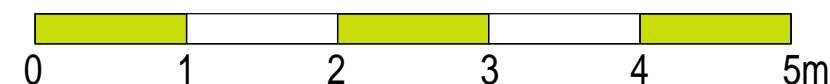
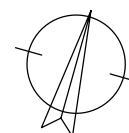
1	Hol	4.91 m ²
2	Łazienka	4.89 m ²
3	Sypialnia	9.81 m ²
4	Salon + aneks	17.21 m ²
Powierzchnia pod ściankami działowymi		1.09 m ²
RAZEM*		37.91 m²
B	Balkon	7.14 m ²

MIESZKANIA
PODOBNE

-	VIII
-	VII
-	VI
-	V
117	IV
114	III
110	II
106	I
102	parter



■ przegrody szklane
■ ściany działowe ■ ściany nierozbieralne
 wysokość pomieszczeń: 2.72m**



DEVELOPER
Miasteczko Wawer Sp. z o.o. S.K.
ul. Bysławska 82, VII piętro
04-993 Warszawa

NIP: 9522145570
REGON: 364074054
KRS: 0000610060

SPÓŁKA Z GRUPY
MERA-PNEFAL S.A.

PROJEKTANT
FS&P ARCUS

Biuro Sprzedaży na terenie inwestycji:
ul. Bysławska 82, VII piętro, lok. 6,
04-993 Warszawa

UWAGA: : Ujęta w zestawieniu powierzchnia użytkowa liczona jest wg normy PN ISO 9836:1997. Karta katalogowa została opracowana na podstawie Projektu Wykonawczego. Powierzchnia użytkowa oraz szczegółowe rozwiązania techniczne mogą ulec zmianie w trakcie realizacji projektu. Przedstawiona na rzucie aranżacja lokalu jest przykładowa. Wymiary podane są w stanie surowym. * Powierzchnia użytkowa netto całego mieszkania jest to powierzchnia użytkowa pomieszczeń plus powierzchnia pod ściankami działowymi. ** Wysokość pomieszczeń mierzona od wierzchu szlichty do spodu płyty konstrukcyjnej stropu. Jest to wysokość w stanie surowym, która nie uwzględnia grubości posadzki układanej w mieszkaniu przez użytkownika.