



MIASTECZKO WAWER

nr
69

liczba pokoi
3

piętro
8

powierzchnia
55.92 m²

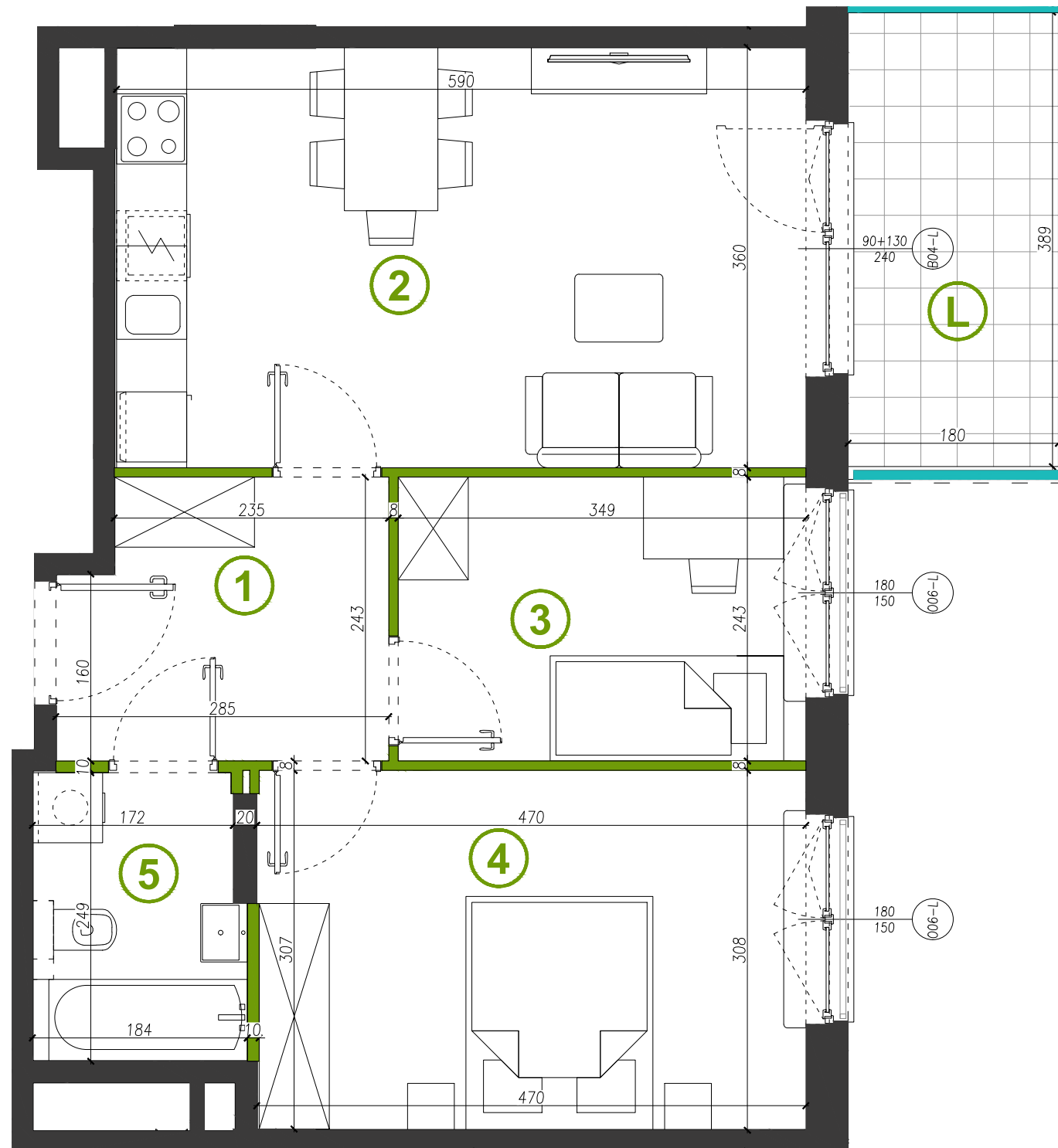
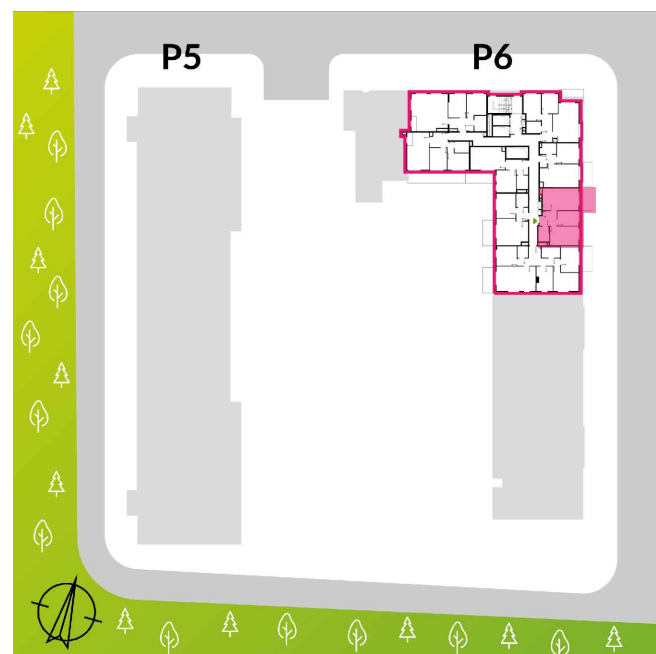
ogródek
-

www.miasteczkowawer.pl

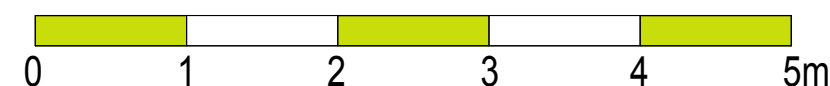
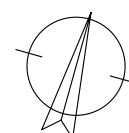
572 727 035

sprzedaz@miasteczkowawer.pl

1	Hol	6.47 m ²
2	Salon + aneks	21.04 m ²
3	Sypialnia	8.44 m ²
4	Sypialnia	14.27 m ²
5	Łazienka	4.32 m ²
	Powierzchnia pod sciankami działowymi	1.38 m ²
RAZEM*		55.92 m²
L	Loggia	6.94 m ²



przegrody szklane
ściany działowe ściany nierozbieralne
wysokość pomieszczeń: 2.72m**



MIESZKANIA
PODOBNE

69	VIII
61	VII
53	VI
47	V
41	IV
35	III
29	II
23	I
-	parter

DEWELOPER
Miasteczko Wawer Sp. z o.o. S.K.
ul. Bysawska 82, VII piętro
04-993 Warszawa

NIP: 9522145570
REGON: 364074054
KRS: 0000610060

SPÓŁKA Z GRUPY
MERA-PNEFAL S.A.

PROJEKTANT
FS&P ARCUS

Biuro Sprzedaży na terenie inwestycji:
ul. Bysawska 82, VII piętro, lok. 6,
04-993 Warszawa

UWAGA: : Ujęta w zestawieniu powierzchnia użytkowa liczona jest wg normy PN ISO 9836:1997. Karta katalogowa została opracowana na podstawie Projektu Wykonawczego. Powierzchnia użytkowa oraz szczegółowe rozwiązania techniczne mogą ulec zmianie w trakcie realizacji projektu. Przedstawiona na rzucie aranżacja lokalu jest przykładowa. Wymiary podane są w stanie surowym. * Powierzchnia użytkowa netto całego mieszkania jest to powierzchnia użytkowa pomieszczeń plus powierzchnia pod ściankami działowymi. ** Wysokość pomieszczeń mierzona od wierzchu szlichty do spodu płyty konstrukcyjnej stropu. Jest to wysokość w stanie surowym, która nie uwzględnia grubości posadzki układanej w mieszkaniu przez użytkownika.