



# MIASTECZKO WAWER

nr 62    liczba pokoi 5    piętro 7    powierzchnia 96.79 m<sup>2</sup>    ogródek -

[www.miasteczkowawer.pl](http://www.miasteczkowawer.pl)

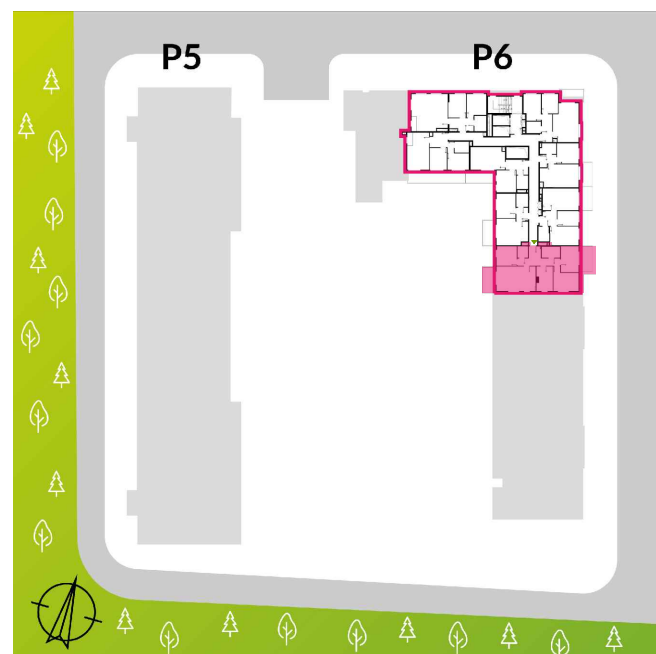
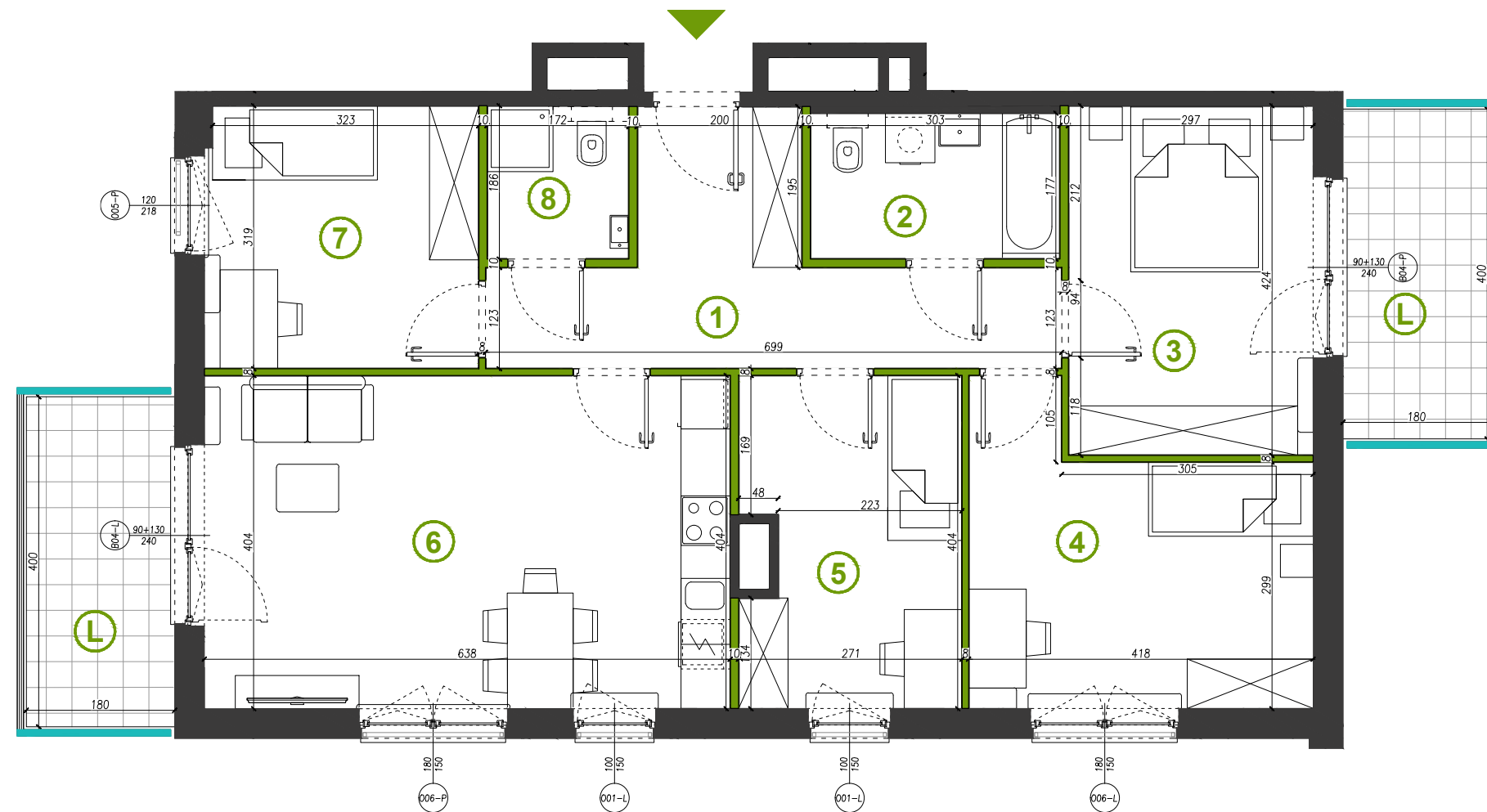
572 727 035

[sprzedaz@miasteczkowawer.pl](mailto:sprzedaz@miasteczkowawer.pl)

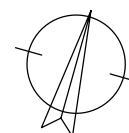
1	Hol	12.47 m <sup>2</sup>
2	Łazienka	5.36 m <sup>2</sup>
3	Sypialnia	12.48 m <sup>2</sup>
4	Sypialnia	13.58 m <sup>2</sup>
5	Sypialnia	10.42 m <sup>2</sup>
6	Salon + aneks	25.62 m <sup>2</sup>
7	Sypialnia	10.47 m <sup>2</sup>
8	Łazienka	3.16 m <sup>2</sup>
Powierzchnia pod ściankami działowymi		3.23 m <sup>2</sup>
<b>RAZEM*</b>		<b>96.79 m<sup>2</sup></b>
L	Loggia	7.14 m <sup>2</sup>
L	Loggia	7.14 m <sup>2</sup>

MIESZKANIA  
PODOBNE

70	VIII
62	VII
-	VI
-	V
-	IV
-	III
-	II
-	I
-	parter



przegrody szklane  
ściany działowe    ściany nierozbieralne  
wysokość pomieszczeń: 2.72m\*\*



DEWELOPER  
Miasteczko Wawer Sp. z o.o. S.K.  
ul. Bysawska 82, VII piętro  
04-993 Warszawa

NIP: 9522145570  
REGON: 364074054  
KRS: 0000610060

SPÓŁKA Z GRUPY  
 MERA-PNEFAL S.A.

PROJEKTANT  
FS&P ARCUS

Biuro Sprzedaży na terenie inwestycji:  
ul. Bysawska 82, VII piętro, lok. 6,  
04-993 Warszawa

UWAGA: : Ujęta w zestawieniu powierzchnia użytkowa liczona jest wg normy PN ISO 9836:1997. Karta katalogowa została opracowana na podstawie Projektu Wykonawczego. Powierzchnia użytkowa oraz szczegółowe rozwiązania techniczne mogą ulec zmianie w trakcie realizacji projektu. Przedstawiona na rzucie aranżacja lokalu jest przykładowa. Wymiary podane są w stanie surowym. \* Powierzchnia użytkowa netto całego mieszkania jest to powierzchnia użytkowa pomieszczeń plus powierzchnia pod ściankami działowymi. \*\* Wysokość pomieszczeń mierzona od wierzchu szlichty do spodu płyty konstrukcyjnej stropu. Jest to wysokość w stanie surowym, która nie uwzględnia grubości posadzki układanej w mieszkaniu przez użytkownika.