



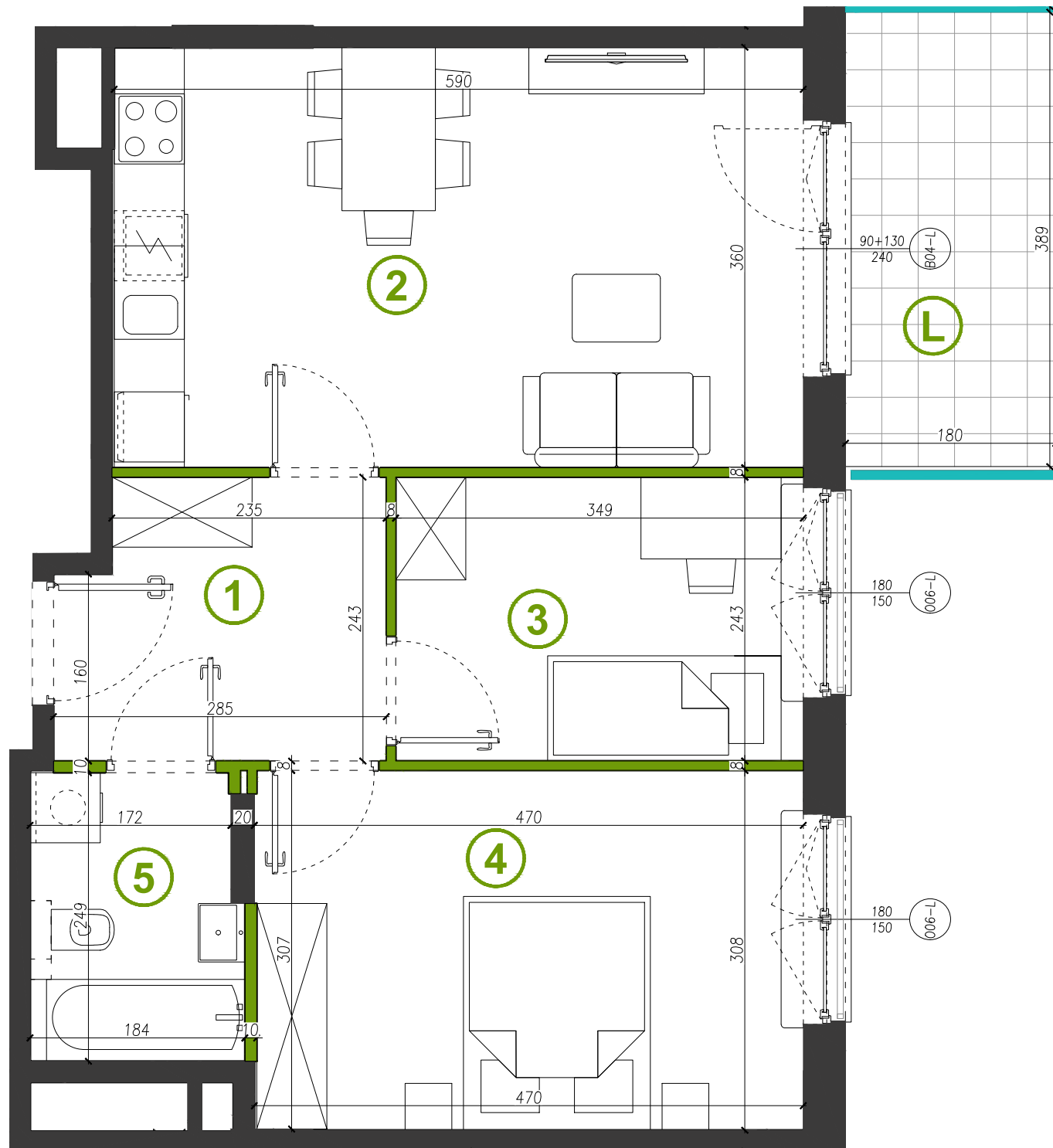
# MIASTECZKO WAWER

nr 61    liczba pokoi 3    piętro 7    powierzchnia 55.92 m<sup>2</sup>    ogródek -

[www.miasteczkowawer.pl](http://www.miasteczkowawer.pl)

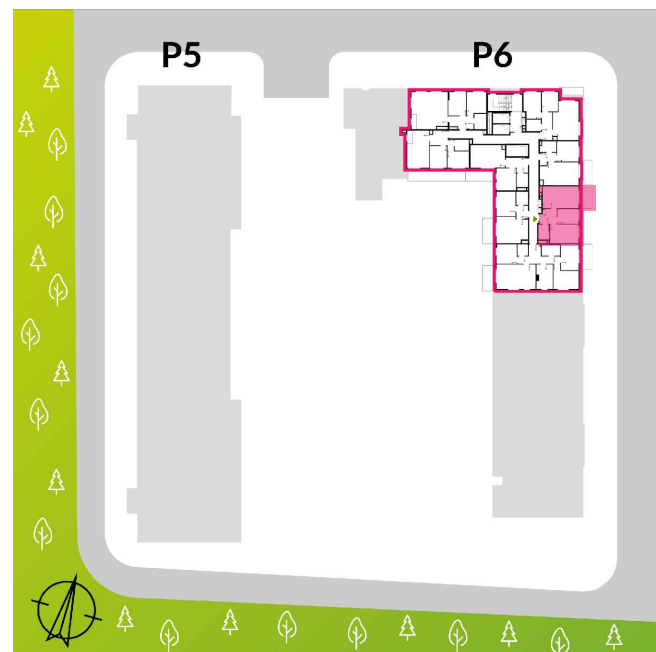
572 727 035  
[sprzedaz@miasteczkowawer.pl](mailto:sprzedaz@miasteczkowawer.pl)

1	Hol	6.47 m <sup>2</sup>
2	Salon + aneks	21.04 m <sup>2</sup>
3	Sypialnia	8.44 m <sup>2</sup>
4	Sypialnia	14.27 m <sup>2</sup>
5	Łazienka	4.32 m <sup>2</sup>
	Powierzchnia pod ściankami działowymi	1.38 m <sup>2</sup>
<b>RAZEM*</b>		<b>55.92 m<sup>2</sup></b>
L	Loggia	6.94 m <sup>2</sup>



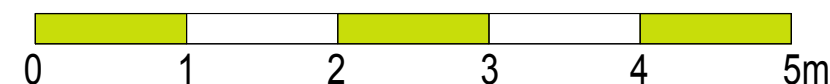
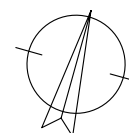
MIESZKANIA  
PODOBNE

69	VIII
61	VII
53	VI
47	V
41	IV
35	III
29	II
23	I
-	parter



Biuro Sprzedaży na terenie inwestycji:  
ul. Bysławska 82, VII piętro, lok. 6,  
04-993 Warszawa

przegrody szklane  
ściany działowe    ściany nierozbieralne  
wysokość pomieszczeń: 2.72m\*\*



DEWELOPER  
Miasteczko Wawer Sp. z o.o. S.K.  
ul. Bysławska 82, VII piętro  
04-993 Warszawa

NIP: 9522145570  
REGON: 364074054  
KRS: 0000610060

SPÓŁKA Z GRUPY  
 MERA-PNEFAL S.A.

PROJEKTANT  
FS&P ARCUS

UWAGA: : Ujęta w zestawieniu powierzchnia użytkowa liczona jest wg normy PN ISO 9836:1997. Karta katalogowa została opracowana na podstawie Projektu Wykonawczego. Powierzchnia użytkowa oraz szczegółowe rozwiązania techniczne mogą ulec zmianie w trakcie realizacji projektu. Przedstawiona na rzucie aranżacja lokalu jest przykładowa. Wymiary podane są w stanie surowym. \* Powierzchnia użytkowa netto całego mieszkania jest to powierzchnia użytkowa pomieszczeń plus powierzchnia pod ściankami działowymi. \*\* Wysokość pomieszczeń mierzona od wierzchu szlichty do spodu płyty konstrukcyjnej stropu. Jest to wysokość w stanie surowym, która nie uwzględnia grubości posadzki układanej w mieszkaniu przez użytkownika.