



MIASTECZKO WAWER

nr 115 liczba pokoi 4 piętro 4 powierzchnia 88.68 m² ogródek -

www.miasteczkowawer.pl

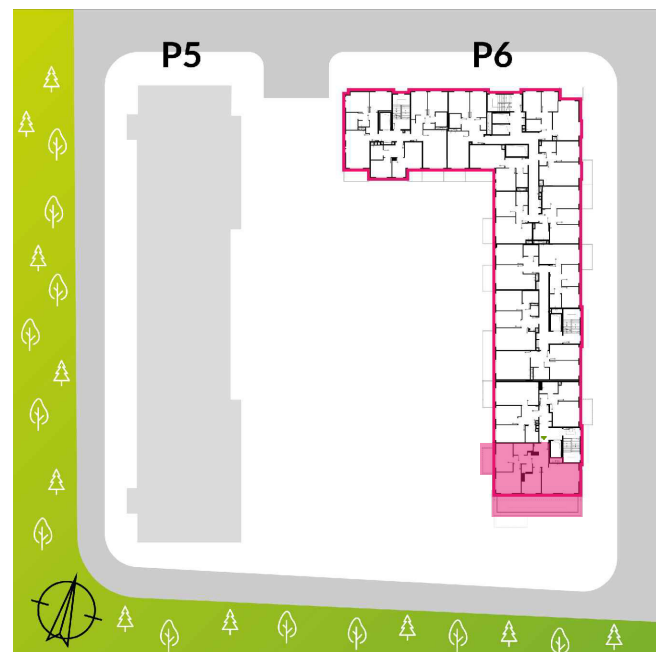
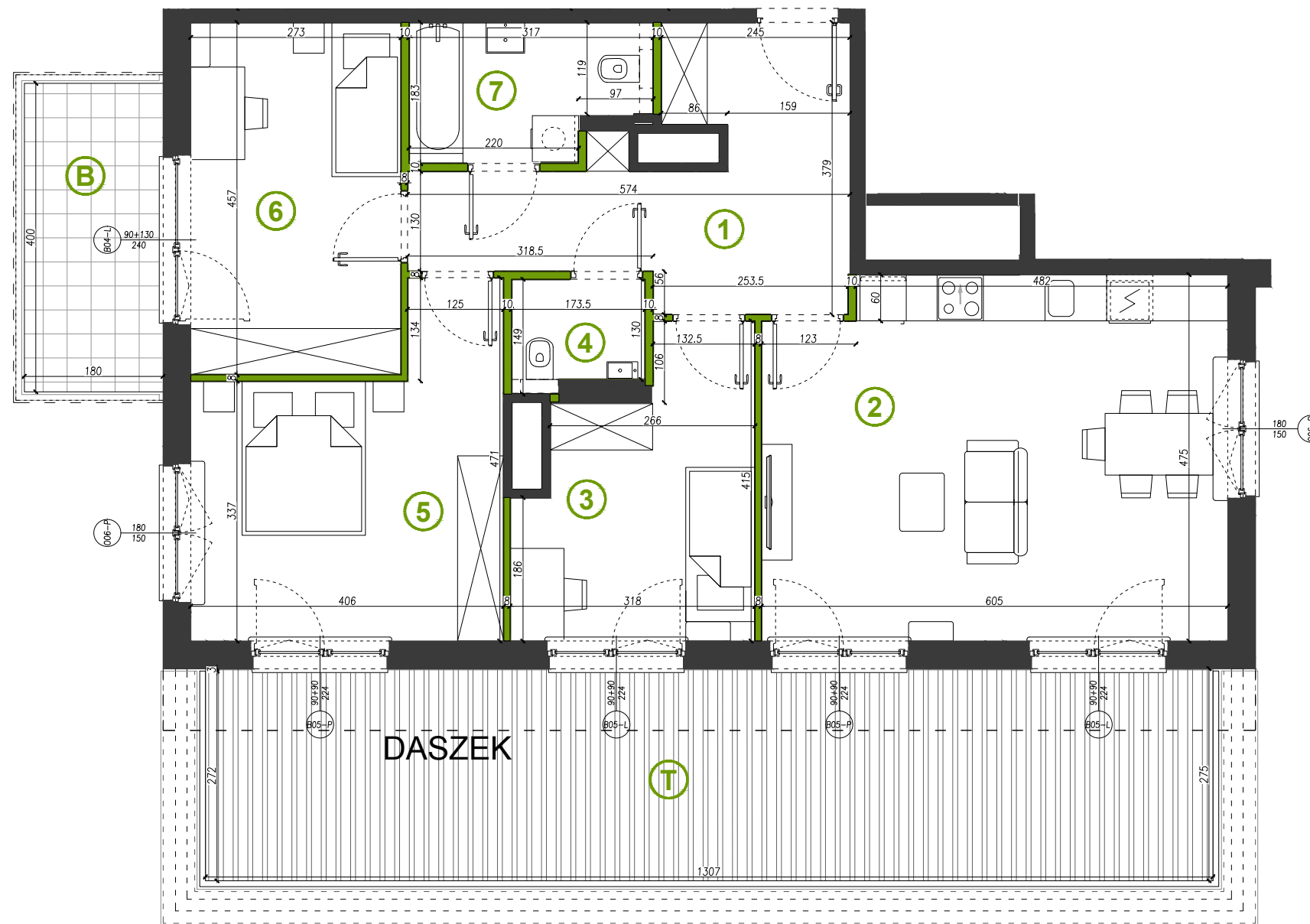
572 727 035

sprzedaz@miasteczkowawer.pl

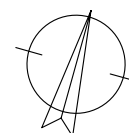
1	Hol	12.99 m ²
2	Salon + aneks	27.77 m ²
3	Sypialnia	10.52 m ²
4	WC	2.37 m ²
5	Sypialnia	15.25 m ²
6	Sypialnia	12.37 m ²
7	Łazienka	5.14 m ²
Powierzchnia pod ściankami działowymi		2.27 m ²
RAZEM*		88.68 m²
B	Balkon	7.14 m ²
T	Taras	35.75 m ²

MIESZKANIA
PODOBNE

-	VIII
-	VII
-	VI
-	V
115	IV
-	III
-	II
-	I
-	parter



przegrody szklane
ściany działowe ściany nierozbieralne
wysokość pomieszczeń: 2.72m**



DEVELOPER
Miasteczko Wawer Sp. z o.o. S.K.
ul. Bysawska 82, VII piętro
04-993 Warszawa

NIP: 9522145570
REGON: 364074054
KRS: 0000610060

SPÓŁKA Z GRUPY
 MERA-PNEFAL S.A.

PROJEKTANT
FS&P ARCUS

Biuro Sprzedaży na terenie inwestycji:
ul. Bysawska 82, VII piętro, lok. 6,
04-993 Warszawa

UWAGA: : Ujęta w zestawieniu powierzchnia użytkowa liczona jest wg normy PN ISO 9836:1997. Karta katalogowa została opracowana na podstawie Projektu Wykonawczego. Powierzchnia użytkowa oraz szczegółowe rozwiązania techniczne mogą ulec zmianie w trakcie realizacji projektu. Przedstawiona na rzucie aranżacja lokalu jest przykładowa. Wymiary podane są w stanie surowym. * Powierzchnia użytkowa netto całego mieszkania jest to powierzchnia użytkowa pomieszczeń plus powierzchnia pod ściankami działowymi. ** Wysokość pomieszczeń mierzona od wierzchu szlichty do spodu płyty konstrukcyjnej stropu. Jest to wysokość w stanie surowym, która nie uwzględnia grubości posadzki układanej w mieszkaniu przez użytkownika.