



# MIASTECZKO WAWER

nr  
112

liczba pokoi  
2

piętro  
3

powierzchnia  
50.67 m<sup>2</sup>

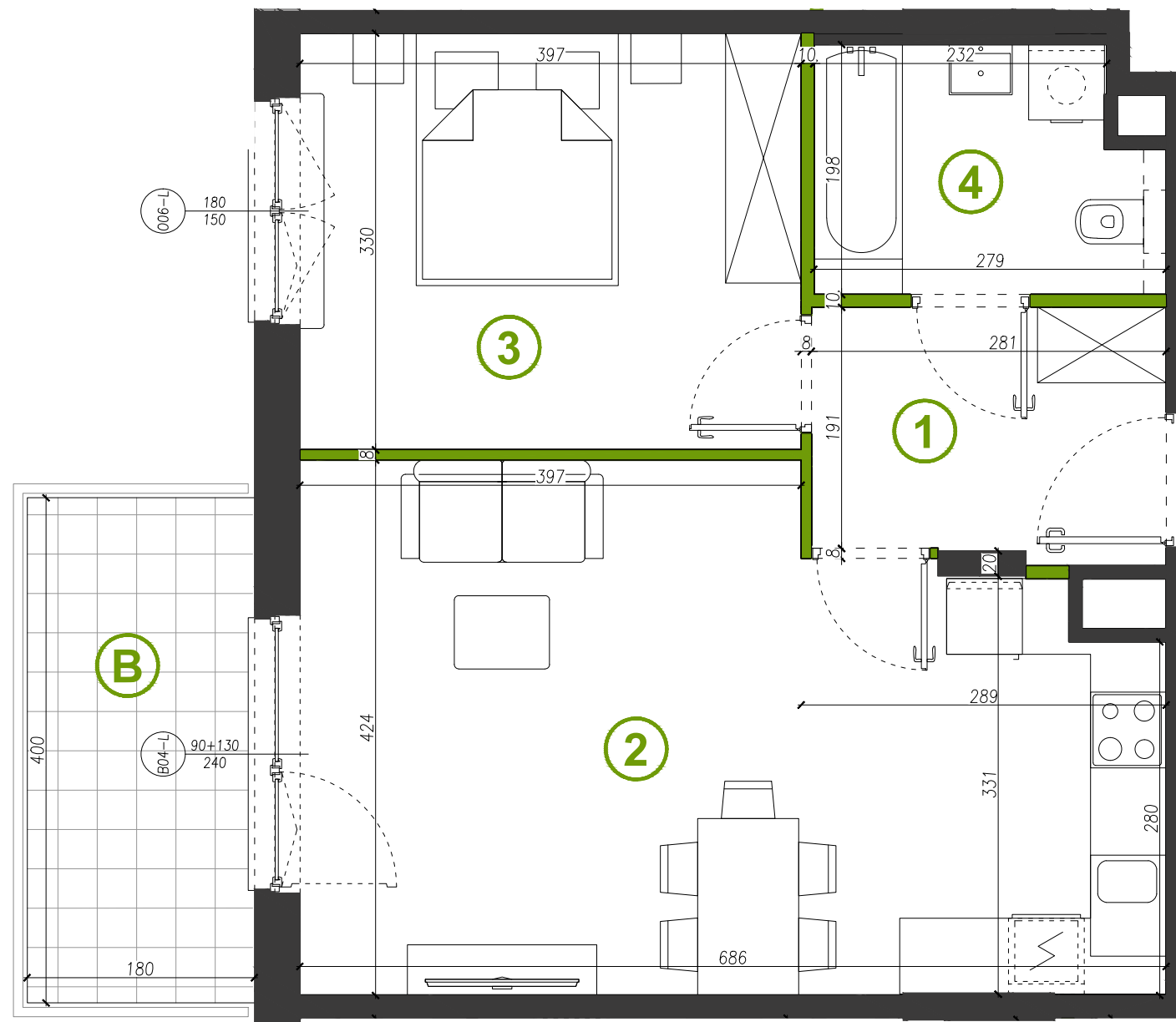
ogródek  
-

[www.miasteczkowawer.pl](http://www.miasteczkowawer.pl)

572 727 035

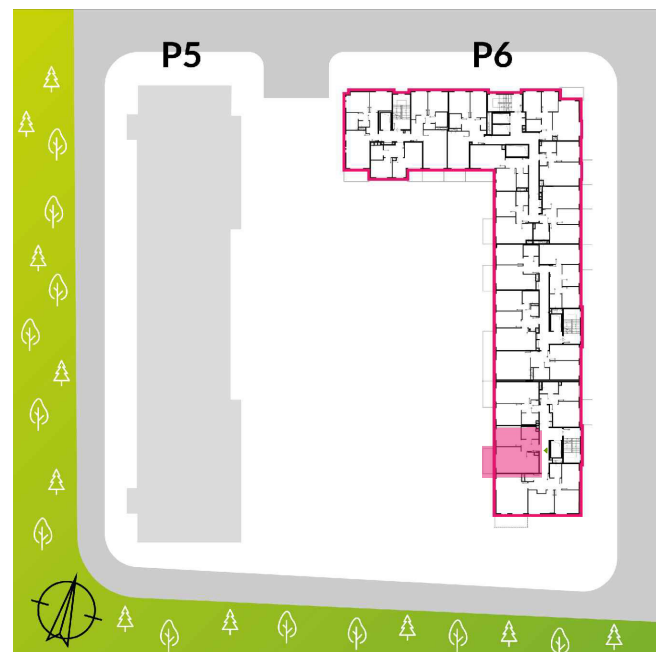
[sprzedaz@miasteczkowawer.pl](mailto:sprzedaz@miasteczkowawer.pl)

1	Hol	5.49 m <sup>2</sup>
2	Salon + aneks	25.95 m <sup>2</sup>
3	Sypialnia	13.05 m <sup>2</sup>
4	Łazienka	5.10 m <sup>2</sup>
	Powierzchnia pod ściankami działowymi	1.08 m <sup>2</sup>
<b>RAZEM*</b>		<b>50.67 m<sup>2</sup></b>
B	Balkon	7.14 m <sup>2</sup>



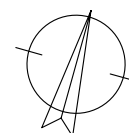
### MIESZKANIA PODOBNE

-	-	-	71	VIII
-	-	-	63	VII
-	-	-	55	VI
-	-	97	48	V
116	-	93	42	IV
113	112	89	36	III
109	108	85	30	II
105	104	81	24	I
-	-	-	-	parter



Biuro Sprzedaży na terenie inwestycji:  
ul. Bysawska 82, VII piętro, lok. 6,  
04-993 Warszawa

przegrody szklane  
ściany działowe ściany nierozbieralne  
wysokość pomieszczeń: 2.72m\*\*



DEVELOPER  
Miasteczko Wawer Sp. z o.o. S.K.  
ul. Bysawska 82, VII piętro  
04-993 Warszawa

NIP: 9522145570  
REGON: 364074054  
KRS: 0000610060

SPÓŁKA Z GRUPY  
**MERA-PNEFAL S.A.**

PROJEKTANT  
**FS&P ARCUS**

UWAGA: : Ujęta w zestawieniu powierzchnia użytkowa liczona jest wg normy PN ISO 9836:1997. Karta katalogowa została opracowana na podstawie Projektu Wykonawczego. Powierzchnia użytkowa oraz szczegółowe rozwiązania techniczne mogą ulec zmianie w trakcie realizacji projektu. Przedstawiona na rzucie aranżacja lokalu jest przykładowa. Wymiary podane są w stanie surowym. \* Powierzchnia użytkowa netto całego mieszkania jest to powierzchnia użytkowa pomieszczeń plus powierzchnia pod ściankami działowymi. \*\* Wysokość pomieszczeń mierzona od wierzchu szlichty do spodu płyty konstrukcyjnej stropu. Jest to wysokość w stanie surowym, która nie uwzględnia grubości posadzki układanej w mieszkaniu przez użytkownika.