



# MIASTECZKO WAWER

nr 103    liczba pokoi 4    piętro 1    powierzchnia 92.38 m<sup>2</sup>    ogródek -

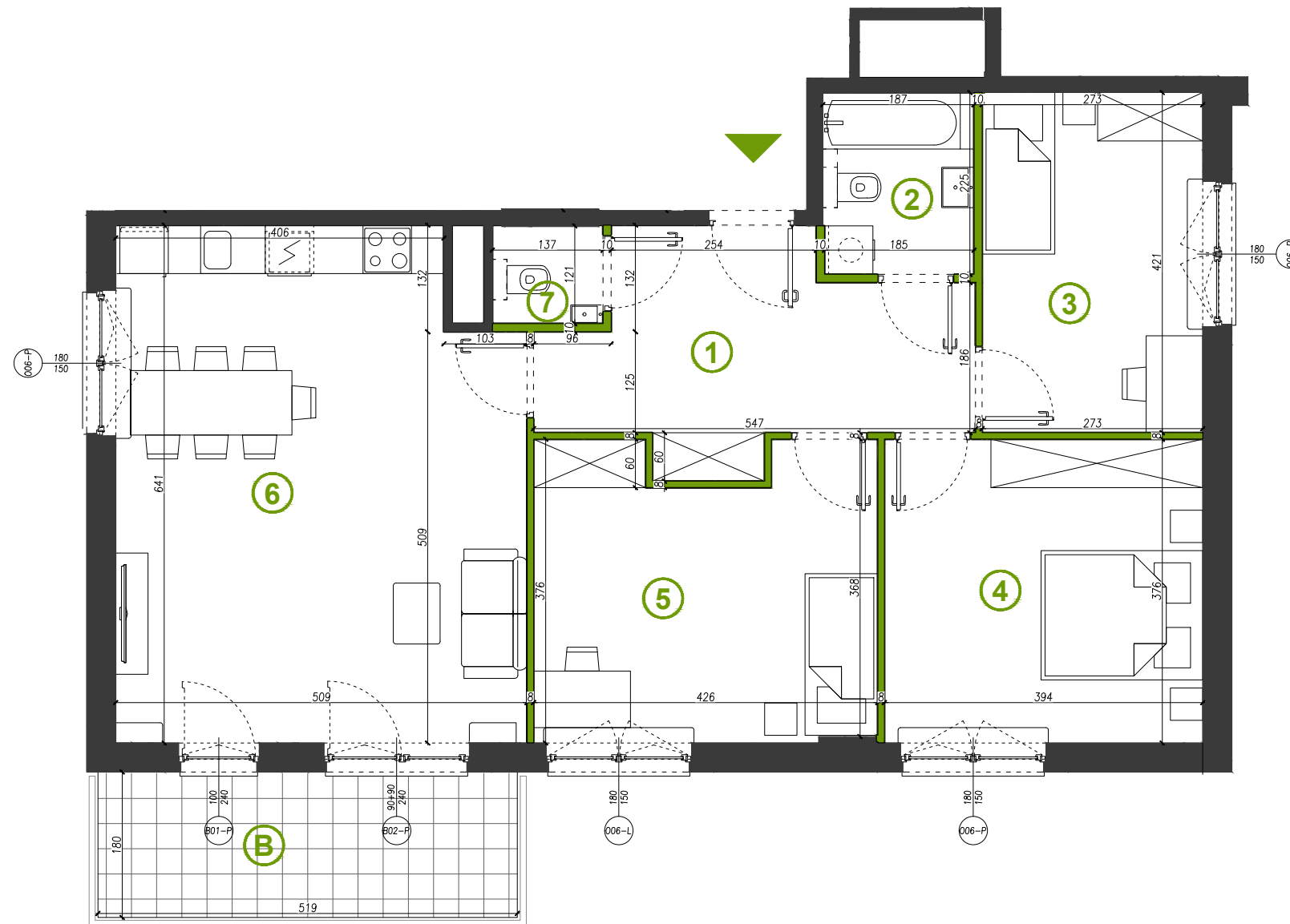
[www.miasteczkowawer.pl](http://www.miasteczkowawer.pl)

572 727 035  
sprzedaz@miasteczkowawer.pl

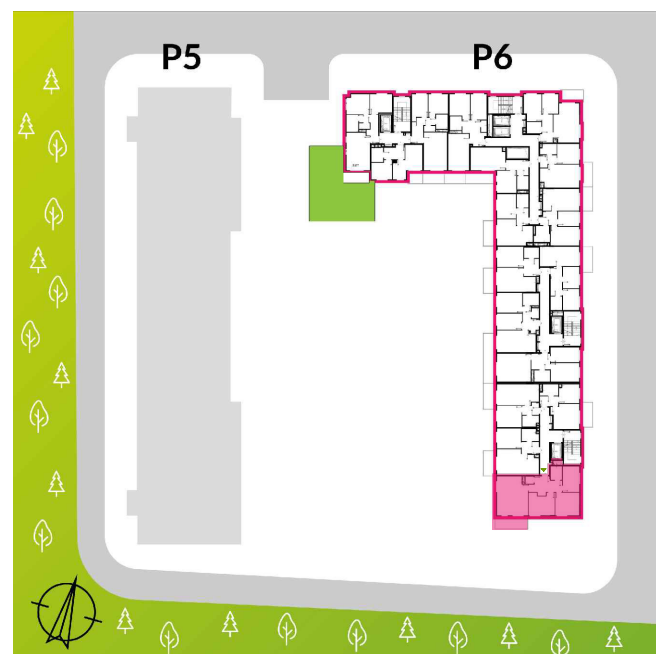
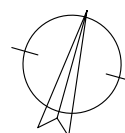
1	Hol	12.16 m <sup>2</sup>
2	Łazienka	4.13 m <sup>2</sup>
3	Sypialnia	11.39 m <sup>2</sup>
4	Sypialnia	14.70 m <sup>2</sup>
5	Sypialnia	14.96 m <sup>2</sup>
6	Salon + aneks	31.03 m <sup>2</sup>
7	WC	1.64 m <sup>2</sup>
Powierzchnia pod ściankami działowymi		2.37 m <sup>2</sup>
<b>RAZEM*</b>		<b>92.38 m<sup>2</sup></b>
B	Balkon	9.26 m <sup>2</sup>

MIESZKANIA  
PODOBNE

-	VIII
-	VII
-	VI
-	V
-	IV
111	III
107	II
103	I
-	parter



przegrody szklane  
ściany działowe    ściany nierozbieralne  
wysokość pomieszczeń: 2.72m\*\*



DEVELOPER  
Miasteczko Wawer Sp. z o.o. S.K.  
ul. Bysawska 82, VII piętro  
04-993 Warszawa

NIP: 9522145570  
REGON: 364074054  
KRS: 0000610060

SPÓŁKA Z GRUPY  
**MERA-PNEFAL S.A.**

PROJEKTANT  
**FS&P ARCUS**

Biuro Sprzedaży na terenie inwestycji:  
ul. Bysawska 82, VII piętro, lok. 6,  
04-993 Warszawa

UWAGA: : Ujęta w zestawieniu powierzchnia użytkowa liczona jest wg normy PN ISO 9836:1997. Karta katalogowa została opracowana na podstawie Projektu Wykonawczego. Powierzchnia użytkowa oraz szczegółowe rozwiązania techniczne mogą ulec zmianie w trakcie realizacji projektu. Przedstawiona na rzucie aranżacja lokalu jest przykładowa. Wymiary podane są w stanie surowym. \* Powierzchnia użytkowa netto całego mieszkania jest to powierzchnia użytkowa pomieszczeń plus powierzchnia pod ściankami działowymi. \*\* Wysokość pomieszczeń mierzona od wierzchu szlichty do spodu płyty konstrukcyjnej stropu. Jest to wysokość w stanie surowym, która nie uwzględnia grubości posadzki układanej w mieszkaniu przez użytkownika.