



# MIASTECZKO WAWER

1	Hol	8.12 m <sup>2</sup>
2	Salon + aneks	21.96 m <sup>2</sup>
3	Sypialnia	10.80 m <sup>2</sup>
4	Sypialnia	13.57 m <sup>2</sup>
5	Łazienka	5.09 m <sup>2</sup>
6	WC	1.98 m <sup>2</sup>
Powierzchnia pod ściankami działowymi		1.85 m <sup>2</sup>
<b>RAZEM*</b>		<b>63.37 m<sup>2</sup></b>
B	Balkon	7.14 m <sup>2</sup>

nr  
96

liczba pokoi  
3

piętro  
5

powierzchnia  
63.37 m<sup>2</sup>

ogródek  
-

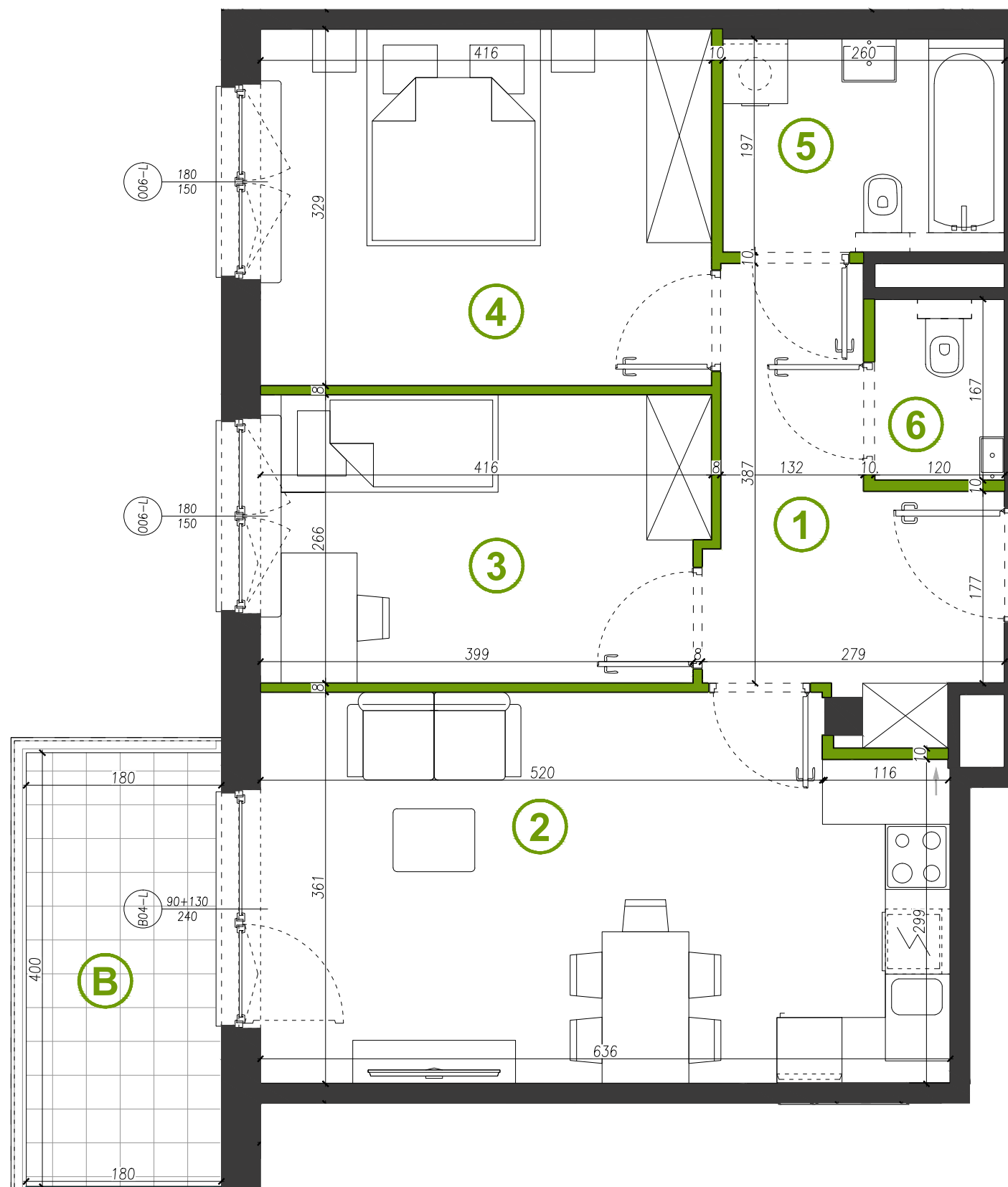
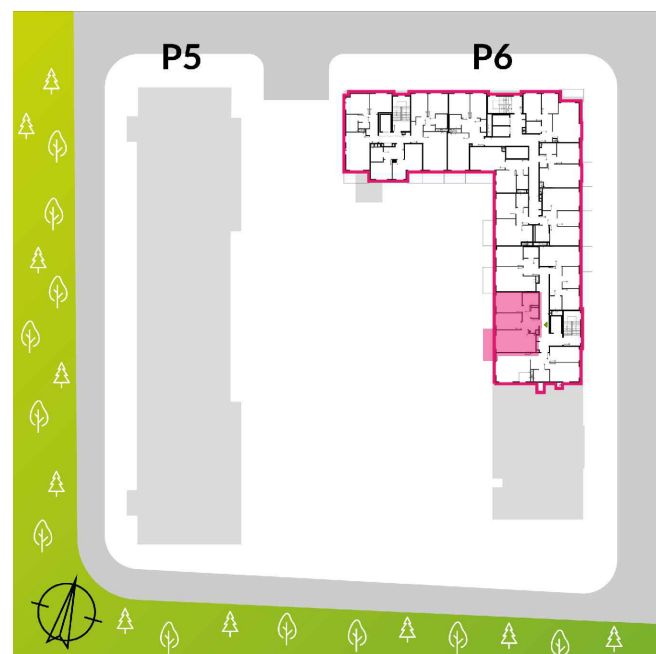
[www.miasteczkowawer.pl](http://www.miasteczkowawer.pl)

572 727 035

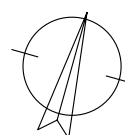
[sprzedaz@miasteczkowawer.pl](mailto:sprzedaz@miasteczkowawer.pl)

MIESZKANIA  
PODOBNE

-	VIII
-	VII
-	VI
96	V
92	IV
88	III
84	II
80	I
-	parter



przegrody szklane  
ściany działowe ściany nierozbieralne  
wysokość pomieszczeń: 2.72m\*\*



DEVELOPER  
Miasteczko Wawer Sp. z o.o. S.K.  
ul. Bysawska 82, VII piętro  
04-993 Warszawa

NIP: 9522145570  
REGON: 364074054  
KRS: 0000610060

SPÓŁKA Z GRUPY  
**MERA-PNEFAL S.A.**

PROJEKTANT  
**FS&P ARCUS**

Biuro Sprzedaży na terenie inwestycji:  
ul. Bysawska 82, VII piętro, lok. 6,  
04-993 Warszawa

UWAGA: : Ujęta w zestawieniu powierzchnia użytkowa liczona jest wg normy PN ISO 9836:1997. Karta katalogowa została opracowana na podstawie Projektu Wykonawczego. Powierzchnia użytkowa oraz szczegółowe rozwiązania techniczne mogą ulec zmianie w trakcie realizacji projektu. Przedstawiona na rzucie aranżacja lokalu jest przykładowa. Wymiary podane są w stanie surowym. \* Powierzchnia użytkowa netto całego mieszkania jest to powierzchnia użytkowa pomieszczeń plus powierzchnia pod ściankami działowymi. \*\* Wysokość pomieszczeń mierzona od wierzchu szlichty do spodu płyty konstrukcyjnej stropu. Jest to wysokość w stanie surowym, która nie uwzględnia grubości posadzki układanej w mieszkaniu przez użytkownika.