



MIASTECZKO WAWER

nr 57 liczba pokoi 3 piętro 6 powierzchnia 55.60 m² ogródek 62.01

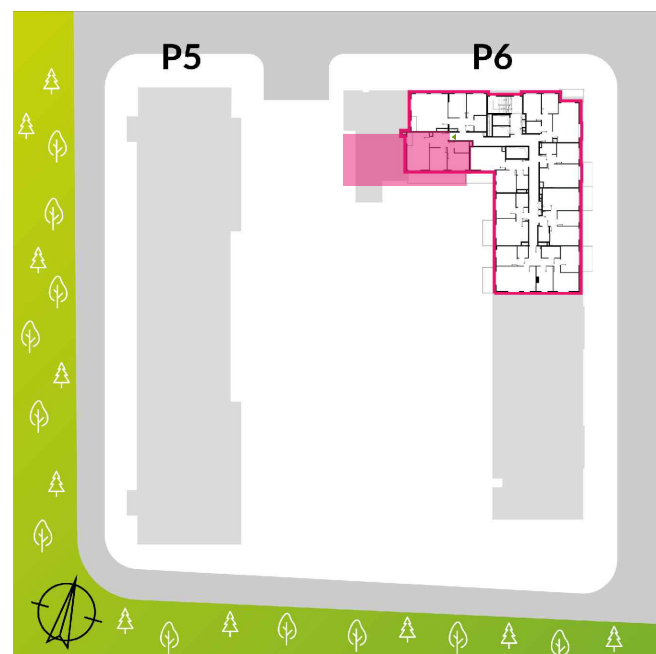
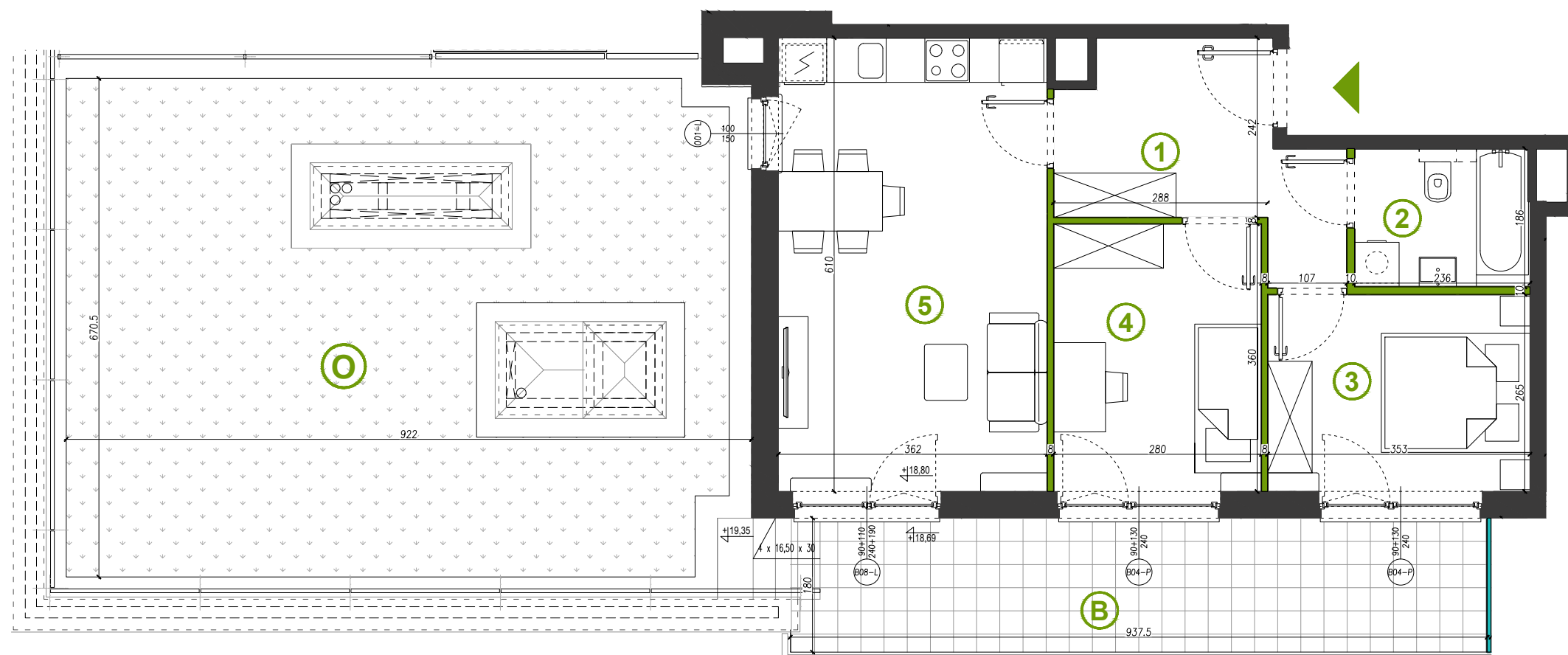
www.miasteczkowawer.pl

572 727 035
sprzedaz@miasteczkowawer.pl

1 Hol	8.63 m ²
2 Łazienka	4.32 m ²
3 Sypialnia	9.26 m ²
4 Sypialnia	10.04 m ²
5 Salon + aneks	21.88 m ²
Powierzchnia pod ściankami działowymi	1.47 m ²
RAZEM*	55.60 m²
B Balkon	16.73 m ²
O Ogród zielony	62.01 m ²

MIESZKANIA
PODOBNE

-	VIII
-	VII
57	VI
-	V
-	IV
-	III
-	II
-	I
-	parter



DEVELOPER
Miasteczko Wawer Sp. z o.o. S.K.
ul. Bysawska 82, VII piętro
04-993 Warszawa

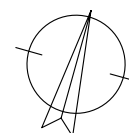
NIP: 9522145570
REGON: 364074054
KRS: 0000610060

SPÓŁKA Z GRUPY
 MERA-PNEFAL S.A.

PROJEKTANT
FS&P ARCUS

Biuro Sprzedaży na terenie inwestycji:
ul. Bysawska 82, VII piętro, lok. 6,
04-993 Warszawa

przegrody szklane ściany działowe ściany nierozbieralne
wysokość pomieszczeń: 2.72m**



UWAGA: : Ujęta w zestawieniu powierzchnia użytkowa liczona jest wg normy PN ISO 9836:1997. Karta katalogowa została opracowana na podstawie Projektu Wykonawczego. Powierzchnia użytkowa oraz szczegółowe rozwiązania techniczne mogą ulec zmianie w trakcie realizacji projektu. Przedstawiona na rzucie aranżacja lokalu jest przykładowa. Wymiary podane są w stanie surowym. * Powierzchnia użytkowa netto całego mieszkania jest to powierzchnia użytkowa pomieszczeń plus powierzchnia pod ściankami działowymi. ** Wysokość pomieszczeń mierzona od wierzchu szlichty do spodu płyty konstrukcyjnej stropu. Jest to wysokość w stanie surowym, która nie uwzględnia grubości posadzki układanej w mieszkaniu przez użytkownika.