



MIASTECZKO WAWER

nr 50 liczba pokoi 3 piętro 5 powierzchnia 62.36 m² ogródek -

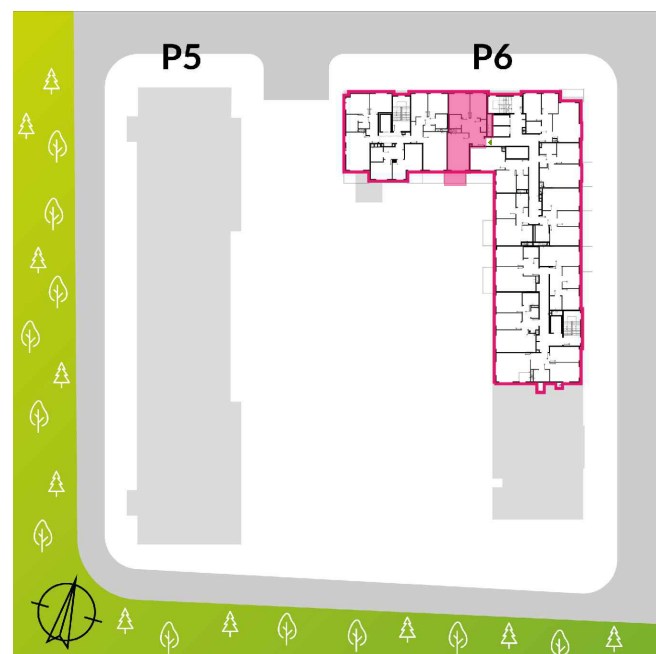
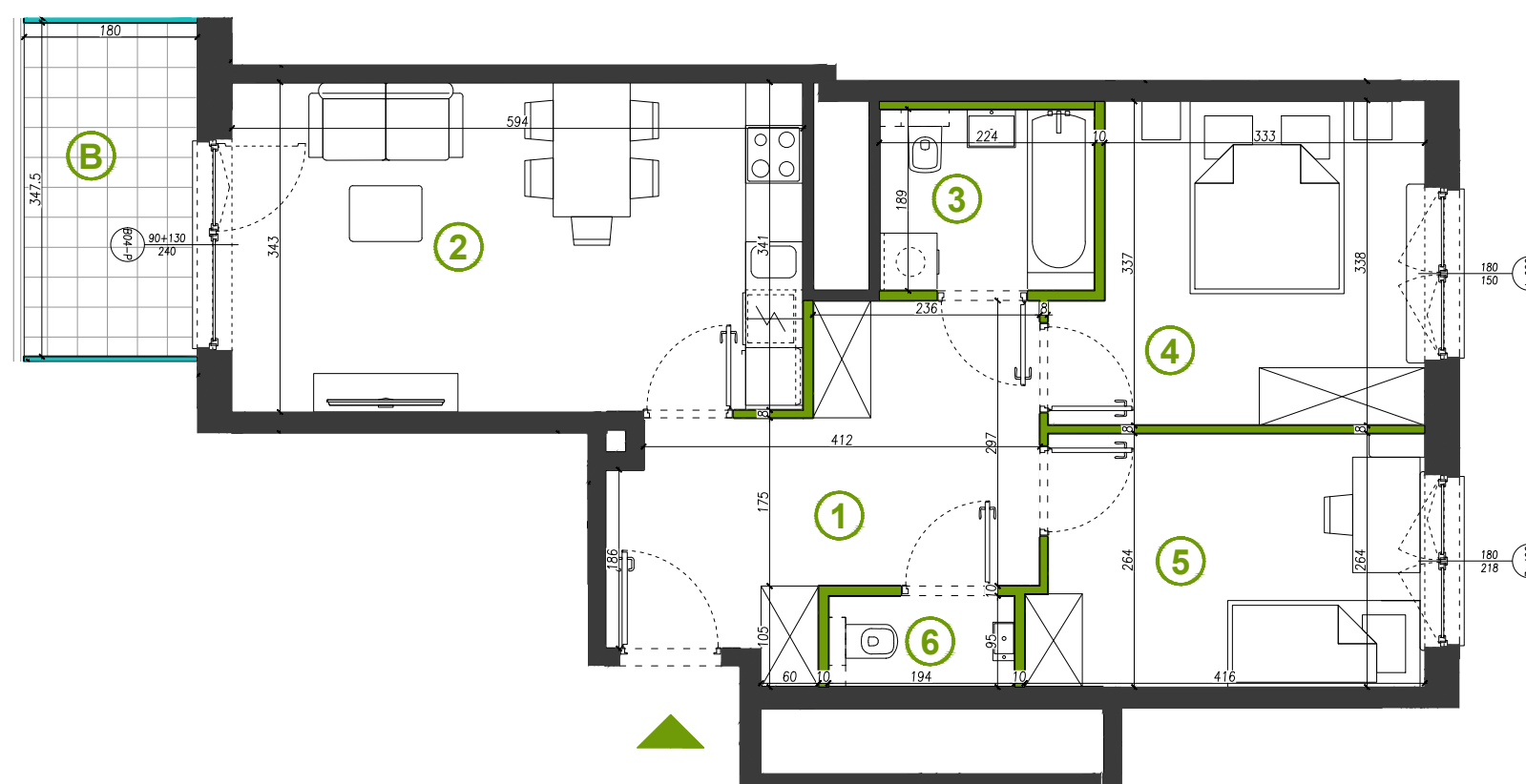
www.miasteczkowawer.pl

572 727 035
sprzedaz@miasteczkowawer.pl

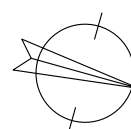
1	Hol	12.18 m ²
2	Salon + aneks	20.12 m ²
3	Łazienka	4.23 m ²
4	Sypialnia	11.89 m ²
5	Sypialnia	10.48 m ²
6	WC	1.81 m ²
Powierzchnia pod ściankami działowymi		1.65 m ²
RAZEM*		62.36 m²
B	Balkon	6.20 m ²

MIESZKANIA PODOBNE

-	-	VIII
-	-	VII
-	-	VI
50	15	V
44	12	IV
38	9	III
32	6	II
26	3	I
-	-	parter



przegrody szklane
ściany działowe ściany nierozbieralne
wysokość pomieszczeń: 2.72m**



DEVELOPER
Miasteczko Wawer Sp. z o.o. S.K.
ul. Bysawska 82, VII piętro
04-993 Warszawa

NIP: 9522145570
REGON: 364074054
KRS: 0000610060

SPÓŁKA Z GRUPY
 MERA-PNEFAL S.A.

PROJEKTANT
FS&P ARCUS

Biuro Sprzedaży na terenie inwestycji:
ul. Bysawska 82, VII piętro, lok. 6,
04-993 Warszawa

UWAGA: : Ujęta w zestawieniu powierzchnia użytkowa liczona jest wg normy PN ISO 9836:1997. Karta katalogowa została opracowana na podstawie Projektu Wykonawczego. Powierzchnia użytkowa oraz szczegółowe rozwiązania techniczne mogą ulec zmianie w trakcie realizacji projektu. Przedstawiona na rzucie aranżacja lokalu jest przykładowa. Wymiary podane są w stanie surowym. * Powierzchnia użytkowa netto całego mieszkania jest to powierzchnia użytkowa pomieszczeń plus powierzchnia pod ściankami działowymi. ** Wysokość pomieszczeń mierzona od wierzchu szlichty do spodu płyty konstrukcyjnej stropu. Jest to wysokość w stanie surowym, która nie uwzględnia grubości posadzki układanej w mieszkaniu przez użytkownika.