



MIASTECZKO WAWER

nr
30

liczba pokoi
2

piętro
2

powierzchnia
44.60 m²

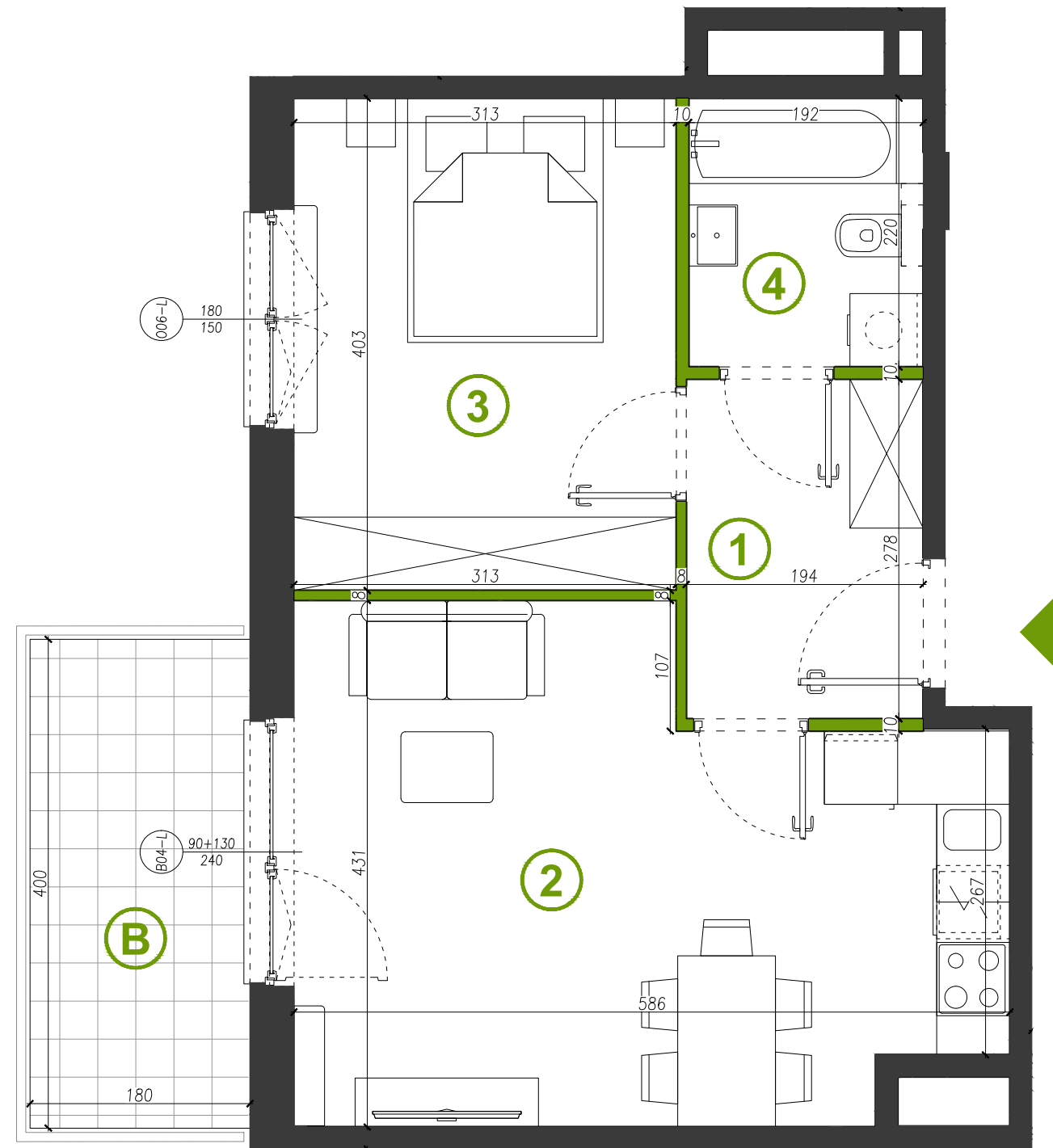
ogródek
-

www.miasteczkowawer.pl

572 727 035

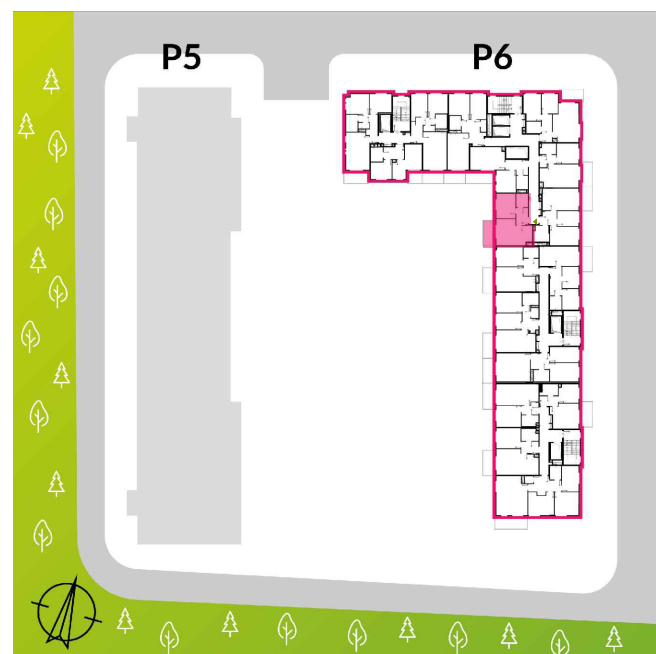
sprzedaz@miasteczkowawer.pl

1	Hol	5.35 m ²
2	Salon + aneks	21.49 m ²
3	Sypialnia	12.51 m ²
4	Łazienka	4.16 m ²
	Powierzchnia pod ściankami działowymi	1.09 m ²
RAZEM*		44.60 m²
B	Balkon	7.14 m ²



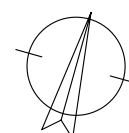
MIESZKANIA PODOBNE

-	-	-	71	VIII
-	-	-	63	VII
-	-	-	55	VI
-	-	97	48	V
116	-	93	42	IV
113	112	89	36	III
109	108	85	30	II
105	104	81	24	I
-	-	-	-	parter



Biuro Sprzedaży na terenie inwestycji:
ul. Bysławska 82, VII piętro, lok. 6,
04-993 Warszawa

przegrody szklane
ściany działowe
ściany nierozbieralne
wysokość pomieszczeń: 2.72m**



DEVELOPER
Miasteczko Wawer Sp. z o.o. S.K.
ul. Bysławska 82, VII piętro
04-993 Warszawa

NIP: 9522145570
REGON: 364074054
KRS: 0000610060

SPÓŁKA Z GRUPY
MERA-PNEFAL S.A.

PROJEKTANT
FS&P ARCUS

UWAGA: : Ujęta w zestawieniu powierzchnia użytkowa liczona jest wg normy PN ISO 9836:1997. Karta katalogowa została opracowana na podstawie Projektu Wykonawczego. Powierzchnia użytkowa oraz szczegółowe rozwiązania techniczne mogą ulec zmianie w trakcie realizacji projektu. Przedstawiona na rzucie aranżacja lokalu jest przykładowa. Wymiary podane są w stanie surowym. * Powierzchnia użytkowa netto całego mieszkania jest to powierzchnia użytkowa pomieszczeń plus powierzchnia pod ściankami działowymi. ** Wysokość pomieszczeń mierzona od wierzchu szlichty do spodu płyty konstrukcyjnej stropu. Jest to wysokość w stanie surowym, która nie uwzględnia grubości posadzki układanej w mieszkaniu przez użytkownika.