



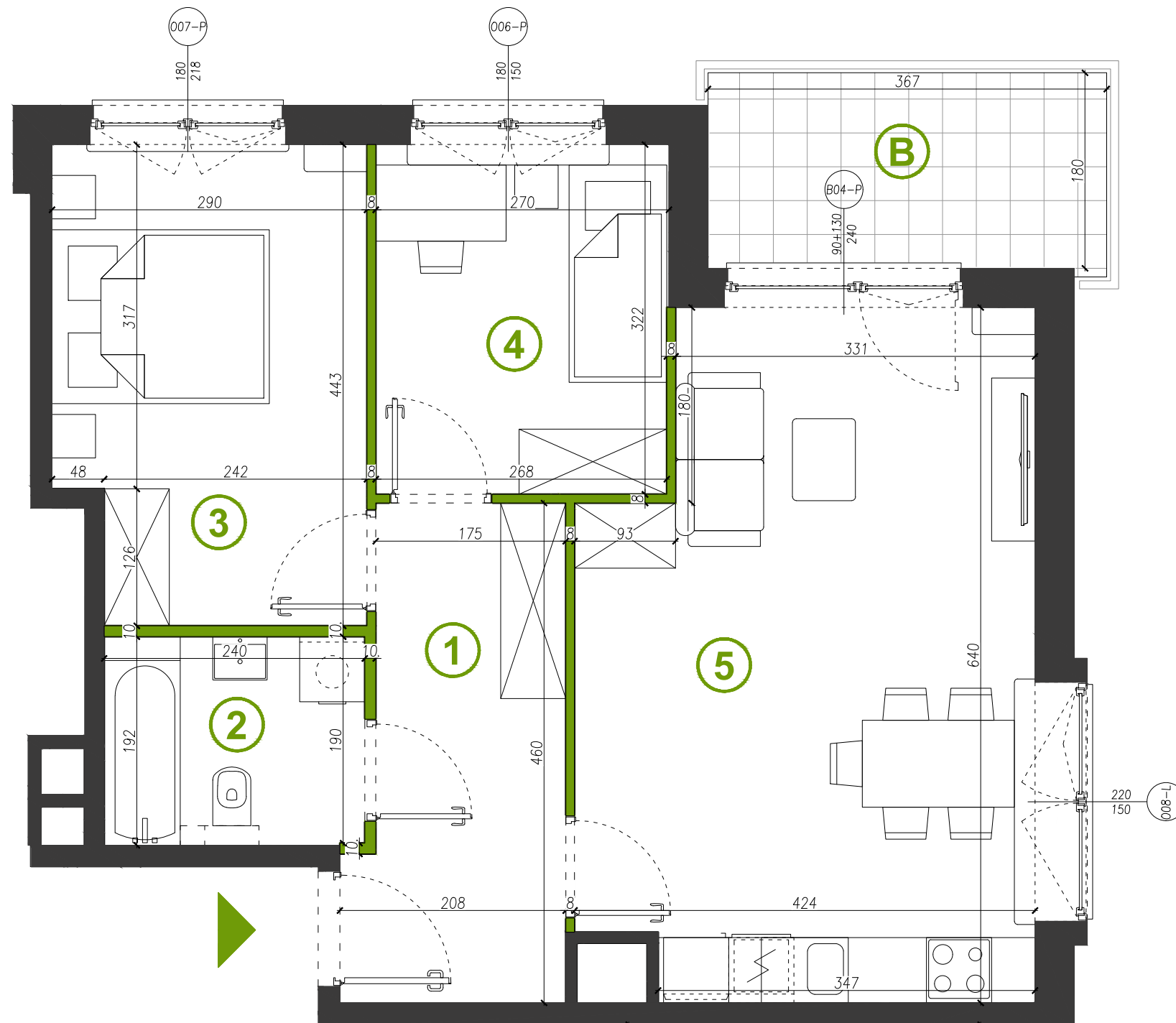
MIASTECZKO WAWER

nr 27 liczba pokoi 3 piętro 2 powierzchnia 59.96 m² ogródek -

www.miasteczkowawer.pl

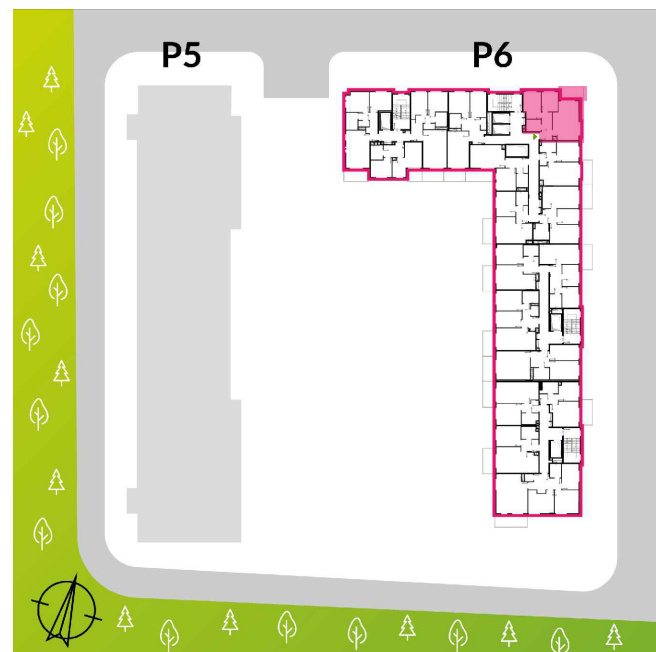
572 727 035
sprzedaz@miasteczkowawer.pl

| | | |
|---------------------------------------|---------------|----------------------------|
| 1 | Hol | 8.45 m ² |
| 2 | Łazienka | 4.53 m ² |
| 3 | Sypialnia | 12.13 m ² |
| 4 | Sypialnia | 8.59 m ² |
| 5 | Salon + aneks | 24.76 m ² |
| Powierzchnia pod ściankami działowymi | | 1.50 m ² |
| RAZEM* | | 59.96 m² |
| B | Balkon | 6.56 m ² |



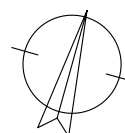
MIESZKANIA
PODOBNE

| | |
|----|--------|
| 67 | VIII |
| 59 | VII |
| 51 | VI |
| 45 | V |
| 39 | IV |
| 33 | III |
| 27 | II |
| 21 | I |
| - | parter |



Biuro Sprzedaży na terenie inwestycji:
ul. Bysawska 82, VII piętro, lok. 6,
04-993 Warszawa

przegrody szklane
ściany działowe ściany nierozbieralne
wysokość pomieszczeń: 2.72m**



DEVELOPER
Miasteczko Wawer Sp. z o.o. S.K.
ul. Bysawska 82, VII piętro
04-993 Warszawa

NIP: 9522145570
REGON: 364074054
KRS: 0000610060

SPÓŁKA Z GRUPY
MERA-PNEFAL S.A.

PROJEKTANT
FS&P ARCUS

UWAGA: : Ujęta w zestawieniu powierzchnia użytkowa liczona jest wg normy PN ISO 9836:1997. Karta katalogowa została opracowana na podstawie Projektu Wykonawczego. Powierzchnia użytkowa oraz szczegółowe rozwiązania techniczne mogą ulec zmianie w trakcie realizacji projektu. Przedstawiona na rzucie aranżacja lokalu jest przykładowa. Wymiary podane są w stanie surowym. * Powierzchnia użytkowa netto całego mieszkania jest to powierzchnia użytkowa pomieszczeń plus powierzchnia pod ściankami działowymi. ** Wysokość pomieszczeń mierzona od wierzchu szlichty do spodu płyty konstrukcyjnej stropu. Jest to wysokość w stanie surowym, która nie uwzględnia grubości posadzki układanej w mieszkaniu przez użytkownika.