



MIASTECZKO WAWER

nr
U1

liczba pokoi

piętro
Parter

powierzchnia
57.85 m²

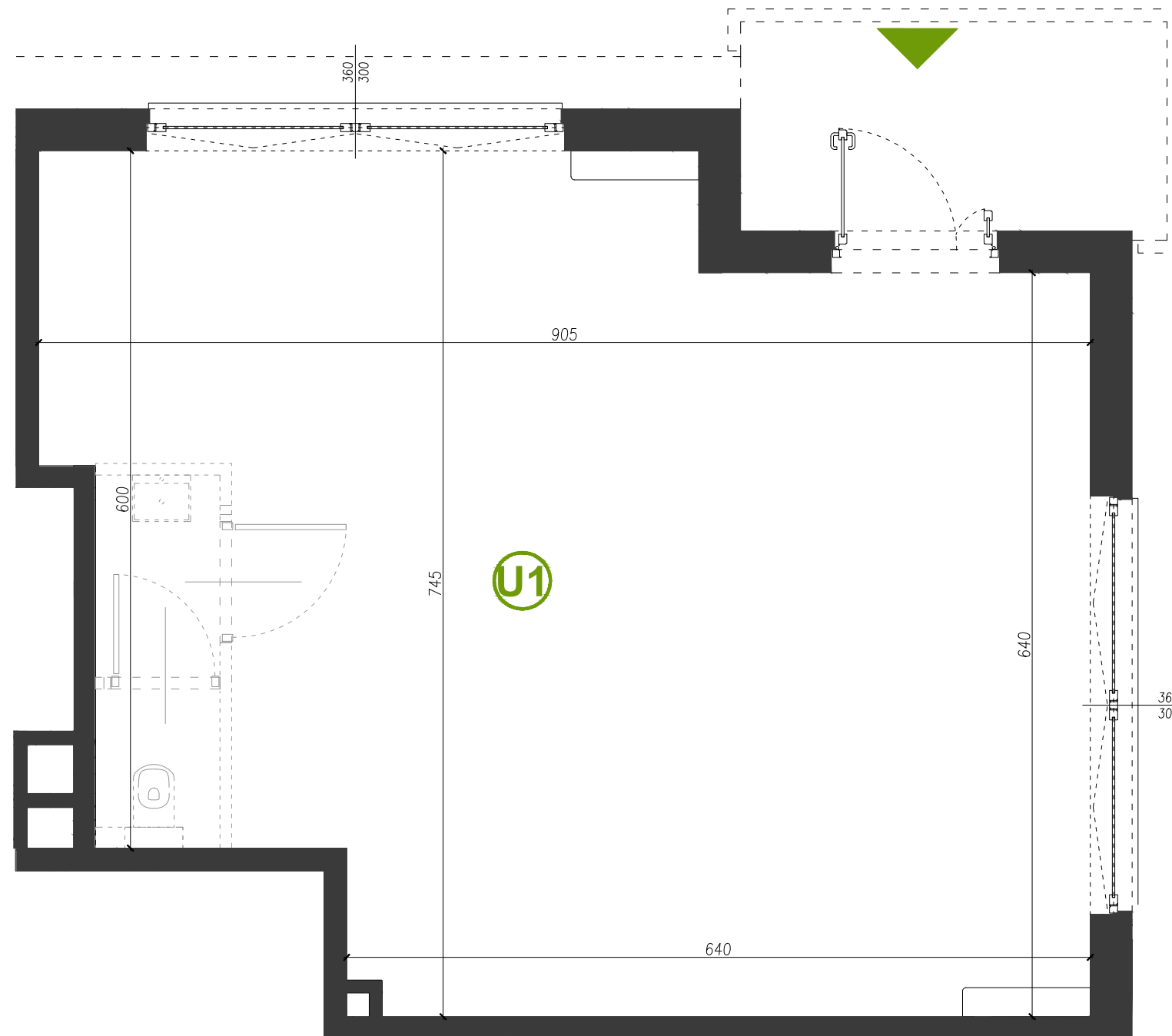
ogródek
-

www.miasteczkowawer.pl

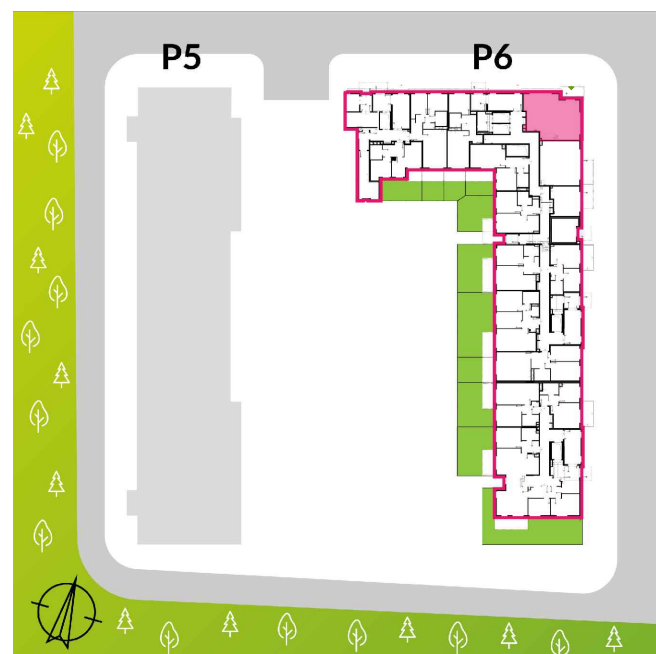
572 727 035

sprzedaz@miasteczkowawer.pl

U1 Usługa 1	57.85m ²
RAZEM*	57.85m²



LOKAL PODOBNY			
-	-	-	VIII
-	-	-	VII
-	-	-	VI
-	-	-	V
-	-	-	IV
-	-	-	III
-	-	-	II
-	-	-	I
U3	U2	U1	parter



Biuro Sprzedaży na terenie inwestycji:
ul. Bysawska 82, VII piętro, lok. 6,
04-993 Warszawa

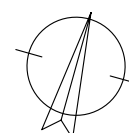
Konieczność uzgodnienia przez użytkownika wielobranżowej dokumentacji wykonawczej aranżacji lokalu usługowego.

----- proponowana lokalizacja elementów do wykonania przez najemcę

przegrody szklane

ściany działowe ściany nierozbieralne

wysokość pomieszczeń: 4.30m**



DEVELOPER
Miasteczko Wawer Sp. z o.o. S.K.
ul. Bysawska 82, VII piętro
04-993 Warszawa

NIP: 9522145570
REGON: 364074054
KRS: 0000610060

SPÓŁKA Z GRUPY
 MERA-PNEFAL S.A.

PROJEKTANT
FS&P ARCUS

UWAGA: : Ujęta w zestawieniu powierzchnia użytkowa liczona jest wg normy PN ISO 9836:1997. Karta katalogowa została opracowana na podstawie Projektu Wykonawczego. Powierzchnia użytkowa oraz szczegółowe rozwiązania techniczne mogą ulec zmianie w trakcie realizacji projektu. Przedstawiona na rzucie aranżacja lokalu jest przykładowa. Wymiary podane są w stanie surowym. * Powierzchnia użytkowa netto całego mieszkania jest to powierzchnia użytkowa pomieszczeń plus powierzchnia pod ściankami działowymi. ** Wysokość pomieszczeń mierzona od wierzchu szlichty do spodu płyty konstrukcyjnej stropu. Jest to wysokość w stanie surowym, która nie uwzględnia grubości posadzki układanej w mieszkaniu przez użytkownika.